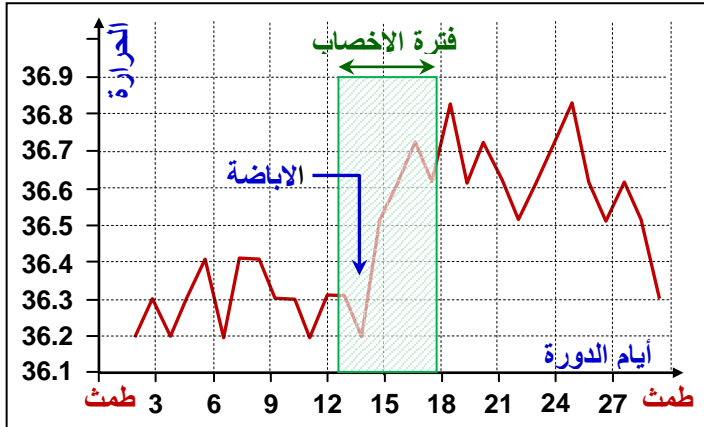


الوحدة الأولى: الفصل الرابع: تنظيم النسل

الوثيقة 1 تحديد فترة الإباضة باعتماد طريقة قياس درجة الحرارة



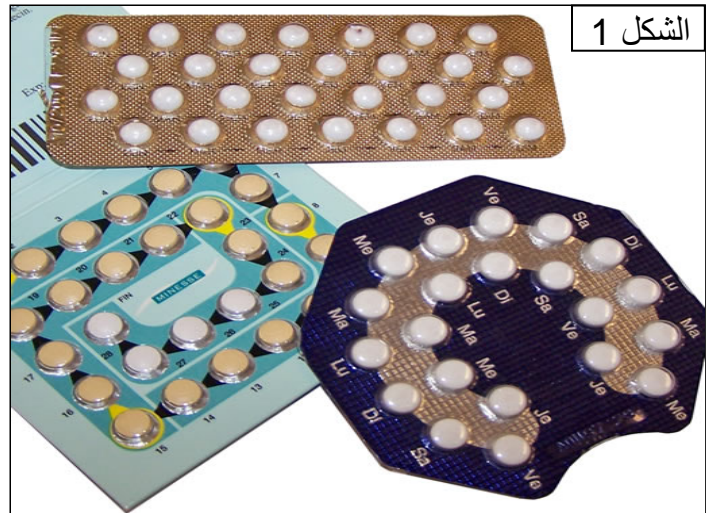
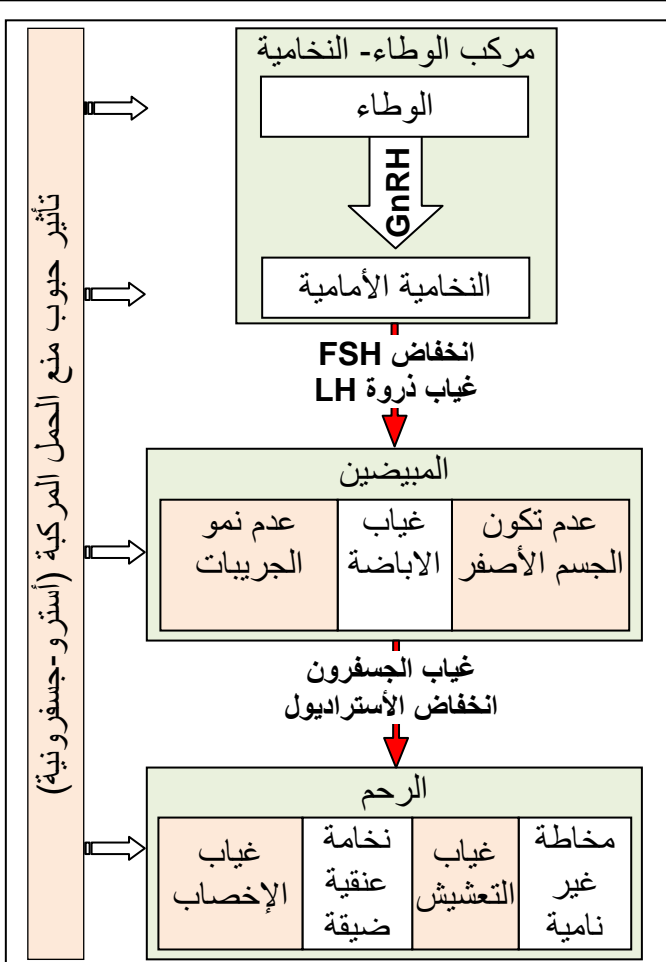
في عام 1924، اكتشف Kiyusaku Ogino طريقة لمنع الحمل سميت بلسمه (قانون Ogino). وحسب هذا القانون فلن التبويض (الإفراج عن البويضة من المبيض) يحدث عند المرأة عادة مرة واحدة فقط خلال الدورة الشهرية، بين اليوم الثاني عشر والسادس عشر بعد الطمث. إلى جانب بقاء الحيوانات المنوية حية بالمسالك التناسلية الأنثوية 4 أيام بعد القذف، وبقاء البويضة حية يوم واحد بعد الإباضة. فهذا يؤدي إلى تحديد فترة الخصوبة عند المرأة بين اليوم (12-4=8) واليوم (16+1=17) من بدء الطمث. هذه المعرفة تمكن الأزواج الراغبين في عدم الإنجاب من معرفة الفترة الملائمة للامسك عن الاتصالات الجنسية.

وتحدد فترة الخصوبة باعتماد قياس درجة حرارة جسم المرأة، خلال الدورة الجنسية.

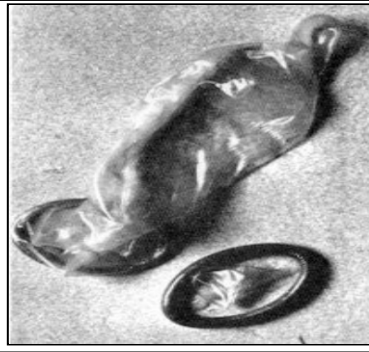
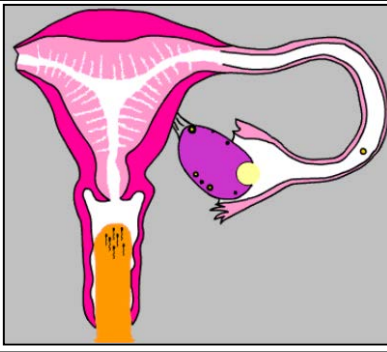
الوثيقة 2: الطرق الكيميائية لمنع الحمل

من الطرق الكيميائية المستعملة لتنظيم النسل نذكر:

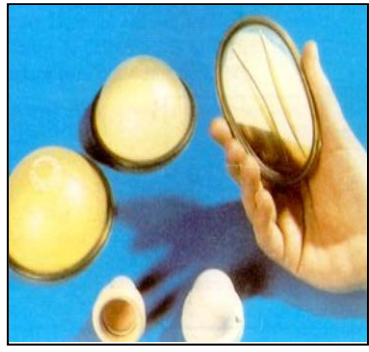
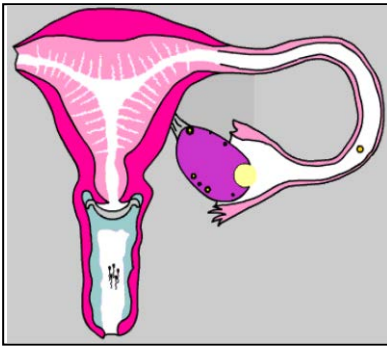
- ★ حبوب منع الحمل (الشكل 1)، وهي من أكثر الطرق شيوعاً. بدأ استخدامها في الستينات، ويمكن تقسيمها إلى نوعين: حبوب منع الحمل المركبة وتحتوي على هرموني الإستروجين والجسفرين، وحبوب منع الحمل أحادية الهرمون وتحتوي على هرمون الجسفرين فقط.
- ★ مبيدات الحيوانات المنوية (الشكل 2).
- ★ الحقنة (الشكل 3).



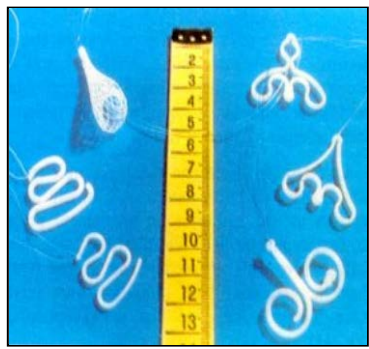
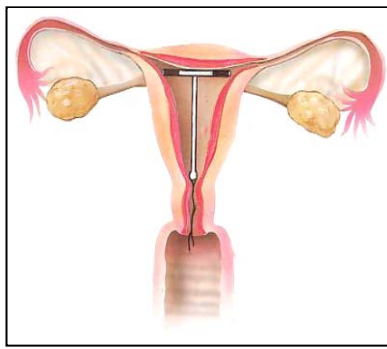
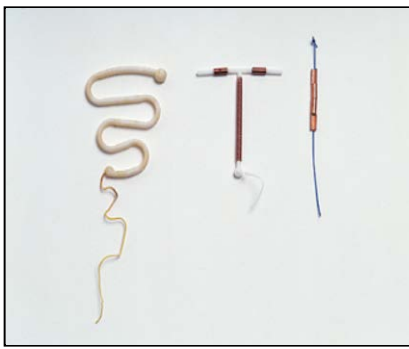
الوثيقة 3: الطرق الميكانيكية لمنع الحمل.



الشكل 1:
الواقي الذكري



الشكل 2:
الواقي الأنثوي

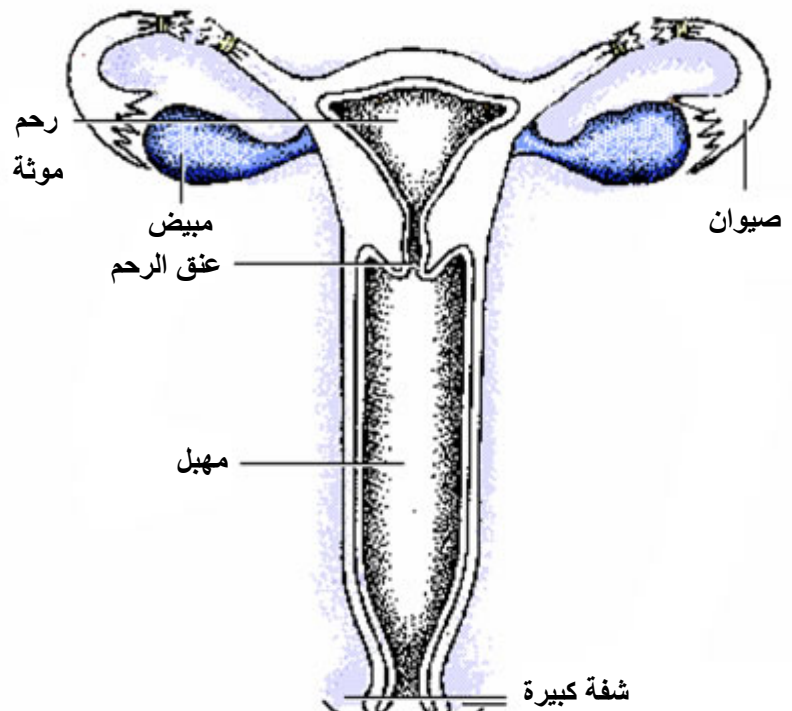
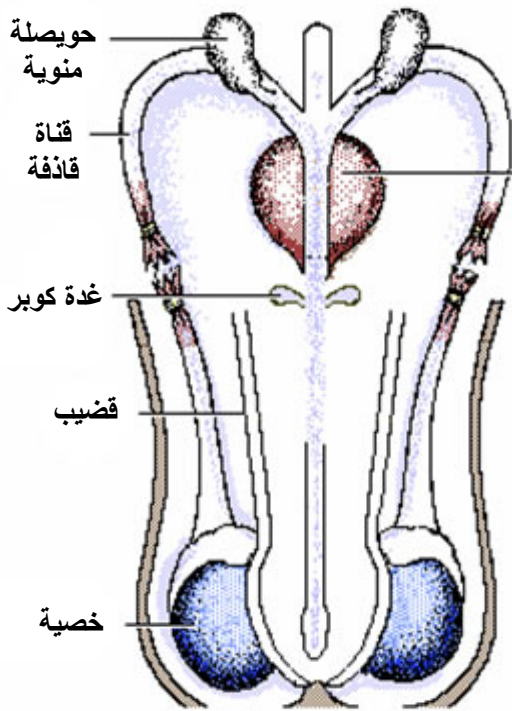


الشكل 3:
اللولب المانع

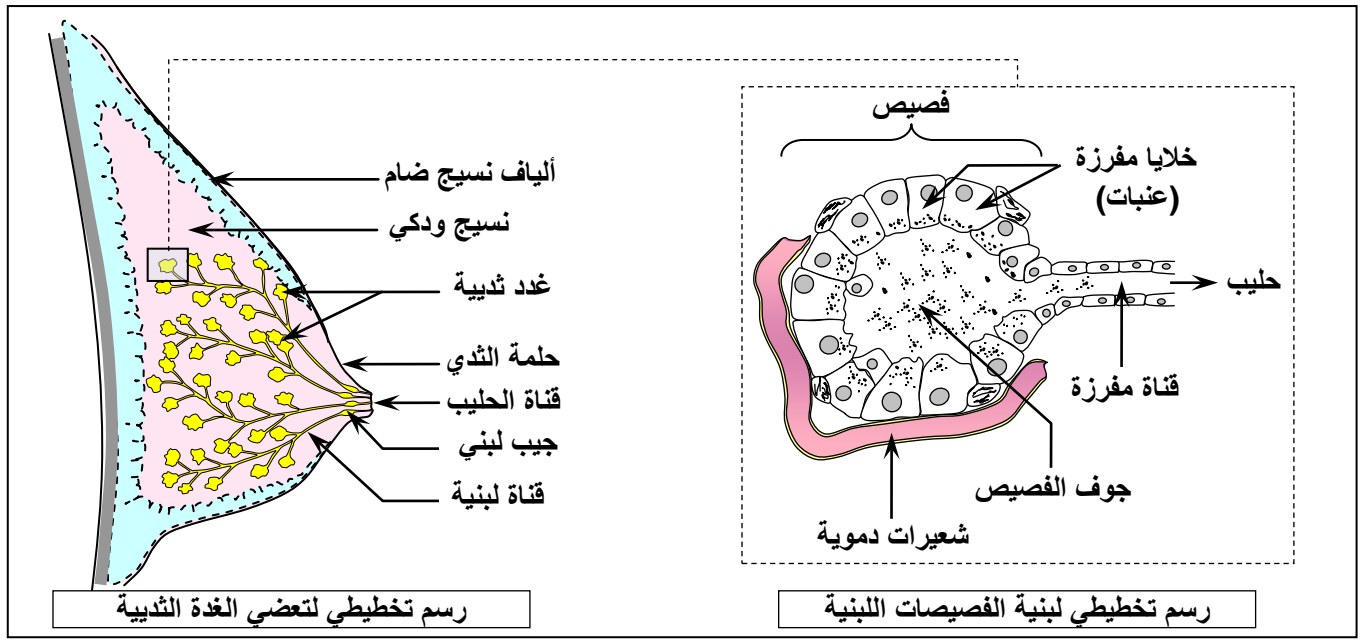
الوثيقة 4: عملية التعقيم.

الشكل 2: التعقيم عند الرجل

الشكل 1: التعقيم عند المرأة

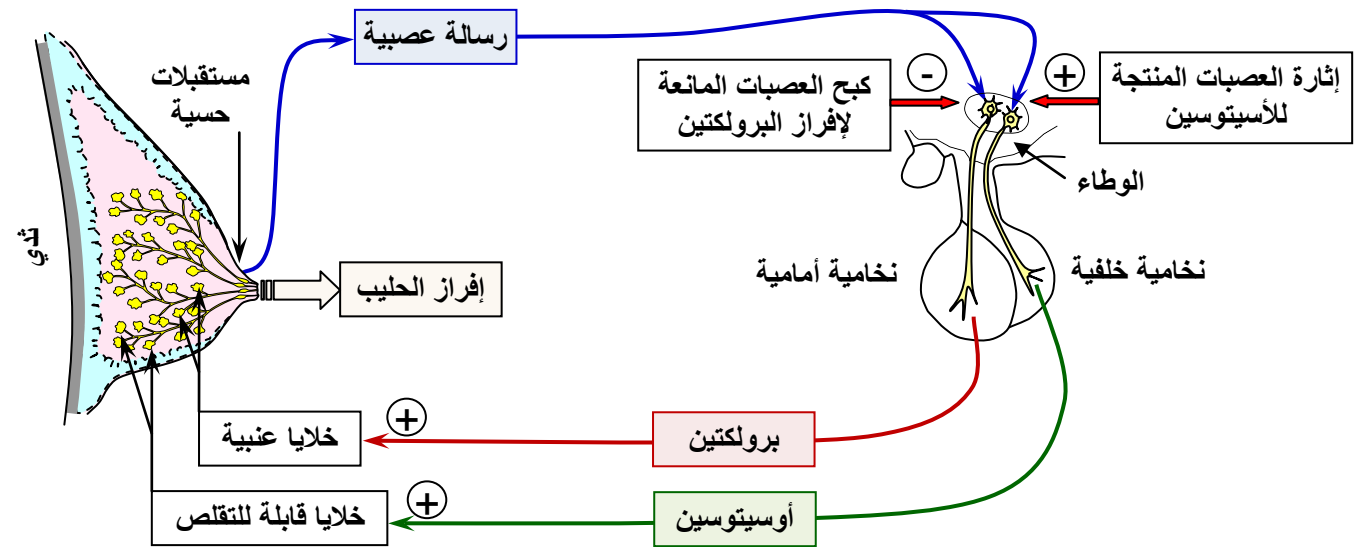


الوثيقة 5: تعضي الغدة الثديية وبنية الفصيصات



الوثيقة 6: آليات ضبط إفراز الحليب

تعطي الخطاطة أسفله مختلف الآليات المتدخللة في ضبط إفراز الحليب عند المرأة



الوثيقة 7: تركيب حليب الأم

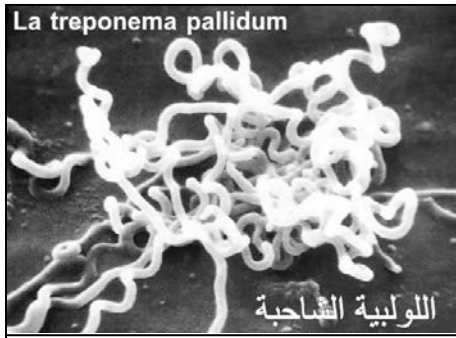
يعطي الجدول أسفله، تركيب حليب الأم مقارنة بحليب بعض الأنواع الحيوانية

أنواع الحليب	المرأة	البقرة	أنثى الماعز	النعجة	الفرس
الأملاح	2	7	8	10	5
السكريات	70	48	41	48	62
الدهون	38	37	45	74	19
البروتينات	9	34	29	55	25

محتوى الحليب (g/litre)

- قارن تركيب حليب الأم بتركيب حليب حيوانات ثديية أخرى، وابحث في اختلاف هذا التركيب وأثره على نمو الطفل.
- حدد أهمية الإرضاع الطبيعي وأسباب اللجوء إلى الإرضاع الاصطناعي.

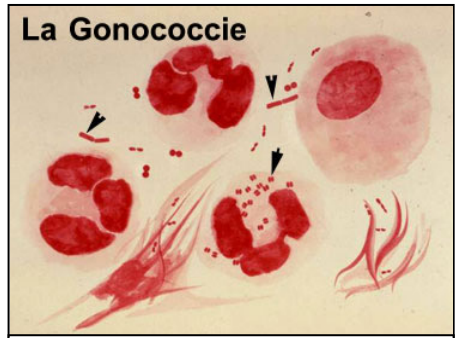
الوثيقة 8: بعض الأمراض المنقولة جنسيا



الشكل 3: جرثومة مرض السيفيليس



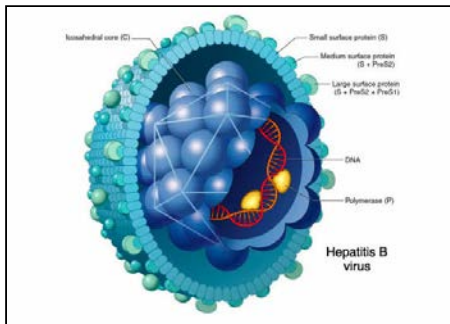
الشكل 2: مضاعفات مرض السيلان



الشكل 1: جرثومة مرض السيلان



الشكل 6: مضاعفات مرض الكبد B



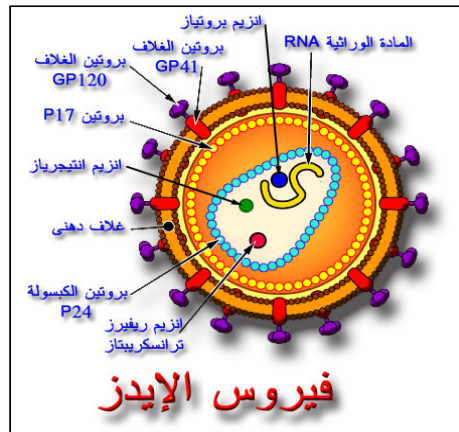
الشكل 5: جرثومة مرض الكبد B



الشكل 4: مضاعفات السيفيليس



الشكل 8: من أعراض مرض السيدا



فيروس الإيدز

الشكل 7: فيروس السيدا



الشكل 9: من أعراض مرض السيدا